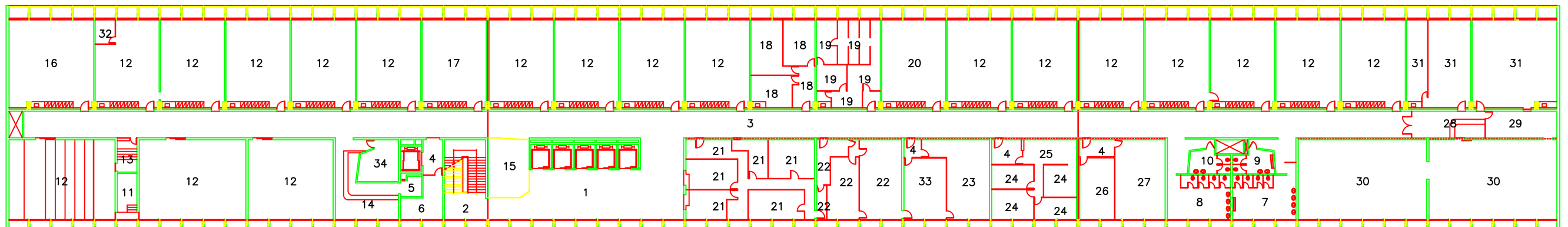


PLANTA BAIXA - 8º PAVIMENTO
 ESC. 1/500
 ÁREA DE CONSTRUÇÃO: 4.469,76m²

BLOCO A
LEGENDA

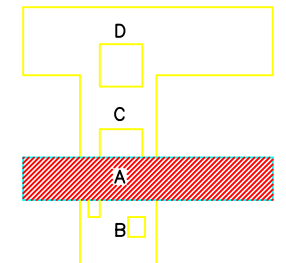
- | | | |
|--|--|--|
| <ul style="list-style-type: none"> 1- HALL/ELEVADORES 2- HALL/ESCALADA 3- CIRCULAÇÃO 4- HALL DE SERVIÇO 5- SANITÁRIO 6- SUPERIOR GERAL DE SERVIÇOS AUXILIARES 7- ADMINISTRAÇÃO 8- SANITÁRIO MASCULINO 9- SANITÁRIO FEMININO 10- SANITÁRIO DE PROFESSORES 11- SANITÁRIO DE PROFESSORAS 12- SR2 - GABINETE 13- SR2 - GABINETE DO SUB-REITOR DE ENSINO PARA GRADUADOS E PESQUISA 14- SUPERIOR GERAL RECEPÇÃO 15- DIVISÃO DE ENSINO - SR2 16- COPA 17- COORDENAÇÃO TÉCNICA DE INFORMÁTICA 18- DAF E 19- PROTOCOLO 20- SR2 21- SR2 - SECRETARIA EXECUTIVA CEPEG 22- SR1 - DAE | <ul style="list-style-type: none"> 23- SR1 - GABINETE DO SUB-REITOR ENSINO DE GRADUAÇÃO E CORPO DISCENTE 24- SR2 - DIVISÃO DE PESQUISAS 25- ALMOXARIFADO 26- HALL 27- SR3 - CPD 28- DIVISÃO DE CONTABILIDADE 29- DEPARTAMENTO DE FINANÇA 30- SR3 31- RECEPÇÃO 32- PADEC PROGRAMA DE APOIO AO DESENVOLVIMENTO DA EDUCAÇÃO INFORMAL DE CIÊNCIA SR3 33- GABINETE 34- AUDITÓRIO 35- CIRCULAÇÃO 36- GABINETE DO SUB-REITOR DE PESSOAL E SERVIÇOS GERAIS 37- SR4 38- SECRETARIA DE ATIVIDADES GERENCIAIS DA SR4 39- SENET. / CONJ. 40- SUPERINTENDENTE GERAL DE SERVIÇOS AUXILIARES 41- SR4 - DIVISÃO DE APOIO GERENCIAL (DVAQ) | <ul style="list-style-type: none"> 42- SECRETARIA ÁREA DE PESSOAL 43- SEÇÃO DE INATIVOS 44- SR4 - SEÇÃO DE DIREITOS E DEVERES 45- DIRF 46- SR4 - DIVISÃO DE REMUNERAÇÃO E BENEFÍCIOS (DVRB) SEPP 47- ARQUIVO 48- SR4 - DIVISÃO DE RECURSOS HUMANOS 49- SR4 - DIVISÃO DE RECRUTAMENTO SELEÇÃO E CAPACITAÇÃO DE R.H. (DVRCP - DVBE) 50- SR3 - GABINETE DO SUB-REITOR DE PATROCÍNIO E FINANÇAS 51- ESCRITÓRIO 52- DEPARTAMENTO DE ADMINISTRAÇÃO 53- SALA B10 54- SR3 - SECRETARIA 55- SR1 56- SETOR DE AFASTAMENTO DO PAÍS 57- COORDENAÇÃO EXECUTIVA DE PESQUISA 58- DIVISÃO DE DIVULGAÇÃO E INTERCÂMBIO 59- SECRETARIA DE CONTROLE FINANCEIRO DA SR4 60- SR4 - DIVISÃO DE PENSIONISTAS 61- SEAP 62- SALA DE AVALIAÇÃO DE DESEMPENHO |
|--|--|--|



PLANTA BAIXA - 7º PAVIMENTO
 ESC. 1/500
 ÁREA DE CONSTRUÇÃO: 4.469,76m²

BLOCO A
LEGENDA

- | | |
|---|--|
| <ul style="list-style-type: none"> 1- HALL/ELEVADORES 2- HALL/ESCALADA 3- CIRCULAÇÃO 4- HALL 5- COZINHA 6- ÁREA ADMINISTRATIVA 7- SANITÁRIO MASCULINO 8- SANITÁRIO FEMININO 9- SANITÁRIO DE PROFESSORES 10- SANITÁRIO DE PROFESSORAS 11- ÁREA DESATIVADA 12- SALA DE AULA 13- XEROX 14- CANTINA 15- ÁREA P/ EXPOSIÇÃO 16- SALA PROFESSORA ANITA 17- BAB- DEPARTAMENTO DE REPRESENTAÇÃO 18- SEÇÃO FINANCEIRA/ALMOXARIFADO 19- DEPARTAMENTO DE HISTÓRIA E TEORIA DA ARTE | <ul style="list-style-type: none"> 20- MESTRADO- HISTÓRIA DA ARTE/SALA DE ESTUDO 21- ADMINISTRAÇÃO DA EBA 22- SALA DO DIRETOR 23- DIREÇÃO ADJUNTA DE INTERCÂMBIO CULTURAL 24- SALA DE MESTRADO 25- SALA DE ESPERA 26- DEPARTAMENTO DE ANÁLISE E REPRESENTAÇÃO DA FORMA 27- BAB- DEPARTAMENTO DE ARTES BASE 28- ATENDIMENTO 29- PERIÓDICOS 30- BIBLIOTECA DA EBA 31- SALA DE LEITURA 32- DEPARTAMENTO DE PINTURA 33- SALA DA CONGREGAÇÃO 34- DEPÓSITO DE MATERIAL DE LIMPEZA |
|---|--|



FAU
 UFRJ

Universidade do Brasil - UFRJ
 FACULDADE DE ARQUITETURA E URBANISMO
 Esc. 1:500 FONTE: ETU / UFRJ Data:30/04/04
PR 06 Planta Baixa - 7º e 8º Pavimentos